

# Rozšíření lodžii předsazeným balkónem



Způsob rozšíření lodžie předsazeným balkónem spojuje komfort zvětšení plochy lodžie a elegantní a snadnou montáž závěsných balkonů.

Jakožto lídři na trhu ocelových závěsných balkonů **nabízíme rozšíření stávajících lodžii až o 1,5 metru!** Zároveň díky přizpůsobitelnému kotvení a napojení podlahy spojovacím oplechováním a hydroizolační fólií, docílíme sjednocení celé podlahové plochy do jedné roviny.

Rošířením získáte prostor, který překvapí svojí velikostí a světlostí.



Balkón s výplní trapézovým plechem a odsazeným horním madlem.



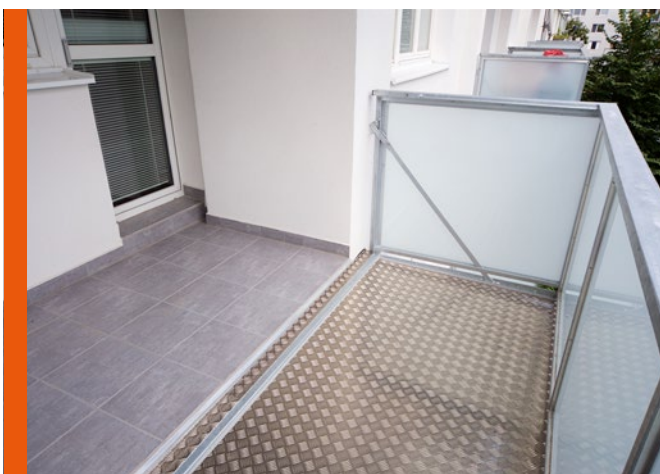
Balkón v provedení s výplní bezpečnostním mléčným sklem Connex.



Každý byt nemusí chtít rozšíření. Dodáme jen zábradlí.



Varianta dvou balkónů oddělených boční zástěnou.



Podlaha pozinkovaný plech s vyrovnávací přechodovou lištou.



Sjednocená podlaha mrazuvzdornou dlažbou do jedné roviny.

